

## Poznaj – Polubisz

*Przez poznanie lokalnych gatunków do poszerzenia wiedzy i umiejętności biologicznych uczniów*

# Kleszcz – nie taki groźny, jeśli będziesz ostrożny – karta pracy

ANNA KOCOŃ, KAROLINA SĄSIADK, MAGDALENA NOWAK-CHMURA\*  
Uniwersytet Pedagogiczny im. Komisji Edukacji Narodowej w Krakowie

Przydatne środki dydaktyczne do wykonania zadania w terenie:

- mikroskop,
- lupa,
- szalki Petriego,
- notes, ołówek,
- płachta do flagowania,
- pęseta,
- probówki,
- alkohol 70%,
- telefon komórkowy z aparatem.

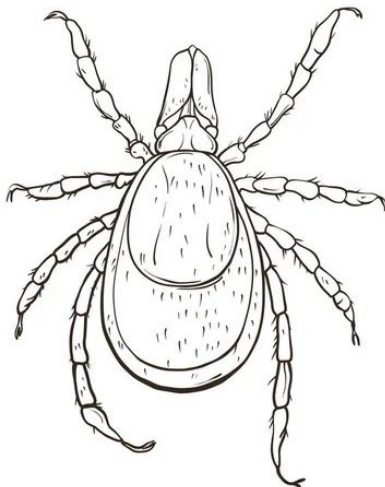
Zapoznanie uczniów z zasadami pracy w terenie i przepisami BHP.

## Karta pracy

**Zadanie 1.** Przejdź na teren zielony otaczający szkołę. Pokaż uczniom metodę flagowania – podstawową metodę zbioru kleszczy z roślinności. Zebrane osobniki włóż do wcześniej przygotowanych probówek z siedemdziesięcioprocentowym alkoholem. Dokonajcie obserwacji kleszczy pod lupą i spróbujcie rozpoznać stadia rozwojowe: samicę, samca, nimfę, larwę. Dla wytrwałych dodatkowym wyzwaniem może być oznaczanie do gatunku przy pomocy klucza do oznaczania kleszczy (Nowak-Chmura, 2013).

Nowak-Chmura, M. (2013). *Fauna kleszczy (Ixodida) Europy Środkowej*. Kraków: Wydawnictwo Naukowe Uniwersytetu Pedagogicznego.

**Zadanie 2.** Podpisz elementy budowy morfologicznej kleszcza. Pokoloruj rysunek. Potrzebne informacje merytoryczne znajdziesz w artykule.



(źródło: [https://st4.depositphotos.com/1006486/20068/v/450/depositphotos\\_200682898-stock-illustration-tick-parasite-isolated-white-background.jpg](https://st4.depositphotos.com/1006486/20068/v/450/depositphotos_200682898-stock-illustration-tick-parasite-isolated-white-background.jpg))

**Zadanie 3.** Podpisz fotografie prezentujące kleszcze. Jakie gatunki kleszczy się na nich znajdują? Nazwij te gatunki, używając nazw w języku polskim lub łacińskim.



.....



.....



.....



.....

(fot. Katedra Zoologii UP w Krakowie)

**Zadanie 4.** Wykonaj krzyżówkę utrwalającą informacje na temat kleszczy. Hasło krzyżówki: kleszcz pospolity.

**Zadanie 5.** Sporządź notatkę na temat trzech wybranych chorób odkleszczowych, których wcześniej nie znałeś/-aś.

**Zadanie 6.** Wykonaj fotografie przedstawiające typowe siedliska występowania kleszcza pospolitego (*Ixodes ricinus*) w twojej okolicy zamieszkania. Wspólnie z kolegami i koleżankami z klasy przygotujcie album fotografii, opowiedzcie o tych miejscach.

**Zadanie 7.** Zgłosiłeś/-aś się do projektu edukacyjnego z biologii razem z kolegami z klasy. W przydziale wykonywanych zadań przypada ci profilaktyka chorób odkleszczowych. Wykonaj ulotkę, która zawiera informacje na ten temat.